

С СИМ — БЕЗОПАСНО КОЛЕСИМ!

Средства индивидуальной мобильности:



Электросамокат



Сегвей



Моноколесо



Электроскейтборг



Гирокутер

Не являются СИМ:

Использующие эти средства передвижения приравниваются к пешеходам и должны подчиняться правилам для пешеходов.



Роликовые коньки



Скейтборг



Самокат

Где можно передвигаться на средствах индивидуальной мобильности?

Младше 7 лет:

- Тротуары
- Пешеходные дорожки
- Велопешеходные дорожки (на стороне для пешеходов)
- В пределах пешеходных зон

Детям до 7 лет передвигаться на СИМ по улице можно только в сопровождении взрослых



#ДобраяДорогаДетства

От 7 до 14 лет:

- Тротуары
- Пешеходные дорожки
- Велосипедные дорожки
- Велопешеходные дорожки (на стороне для велосипедистов)
- В пределах пешеходных зон



Старше 14 лет:

- Велосипедные дорожки
- Велопешеходные дорожки (на стороне для велосипедистов)
- Проезжая часть велосипедной зоны
- Полоса для велосипедистов

В пешеходной зоне

Если масса СИМ не превышает 35 кг.

По тротуару, пешеходной дорожке

если масса СИМ не превышает 35 кг и одновременно выполняется одно из условий:

- отсутствуют велосипедная и велопешеходная дорожки, полоса для велосипедистов либо отсутствует возможность двигаться по ним;
- лицо, использующее для передвижения СИМ, сопровождает ребенка до 14 лет, использующего для передвижения СИМ или велосипед.

По обочине

- Если отсутствуют велосипедная и велопешеходная дорожки, полоса для велосипедистов либо отсутствует возможность двигаться по ним;

По правому краю проезжей части

При выполнении одновременно трёх условий:

- отсутствуют велосипедная и велопешеходная дорожки, полоса для велосипедистов тротуар, пешеходная дорожка, обочина либо отсутствует возможность двигаться по ним;
- на дороге разрешено движение велосипедистов и ограничена скорость для автотранспорта 60 км/час
- СИМ оборудовано тормозной системой, звуковым сигналом, световозвращателями (белого цвета — спереди, оранжевого или красного — по бокам и м красного — сзади,) и фарой (фонарем) белого цвета (спереди)

Обеспечь свою безопасность!



Если тебе нужно пересечь проезжую часть, слезь с устройства и вези его рядом с собой (или носи в руках)

Переезжать по пешеходному переходу на средствах индивидуальной мобильности **НЕЛЬЗЯ!**



Выполнять трюки, устраивать гонки «на скорость» можно только в безопасных местах, закрытых для движения транспорта, там, где ты не будешь мешать другим людям: на спортивных площадках, в специальных скейт-парках и на роллердромах.

КТО, КАК И ГДЕ МОЖЕТ УПРАВЛЯТЬ СКУТЕРОМ

Кто может управлять мопедом/ скутером

- Управлять скутером/ мопедом может лицо, достигшее 16 лет. Если нет водительского удостоверения, то управлять мопедом/ скутером нельзя.

Скутер приравнивается к мопеду

- Мопед (скутер) - двух- или трехколесное механическое транспортное средство, приводимое в движение двигателем с рабочем объемом **не более 50 куб. см** и имеющее максимальную конструктивную скорость **не более 50 км/ч**.

Где можно управлять мопедом / скутером

- Водитель мопеда / скутера может ездить **только по крайней правой полосе** (допускается движение по обочине, если это не создает помех пешеходам). Управлять мопедом/ скутером **запрещено на автомагистралях**.
- За езду без шлема на скутере либо на мотоцикле штраф **1 000 рублей**.
- За управление скутером или мотоциклом без права управления - штраф **от 5 000 до 15 000 рублей**.
- Если нарушаете ПДД будучи пешеходом (переходите проезжую часть в неустановленном месте, на запрещающий сигнал пешеходного светофора) штраф - **500 рублей**;
- Если передвигаетесь в автомобиле без ремня безопасности в качестве пассажира - штраф **1 000 рублей**.

Водителю мопеда/ скутера запрещается:

- перевозить пассажиров, кроме ребенка в возрасте до 7 лет на дополнительном сиденье, оборудованном подножками;
- перевозить груз, который выступает более чем на 0,5 м по длине или ширине за габариты, или груз, мешающий управлению;
- поворачивать налево или разворачиваться на дорогах с трамвайным движением и на дорогах, имеющих более одной полосы для движения в попутном направлении;
- управлять без шлема;
- ездить, держась за руль одной рукой.

Правила дорожного движения для управляющих скутером:

- п.24.8 ПДД водителям мопедов запрещается двигаться по дороге без застегнутого мотошлема.

**БУДЬТЕ ВНИМАТЕЛЬНЫ, НЕ ПОДВЕРГАЙТЕ ОПАСНОСТИ СВОЮ ЖИЗНЬ И ЗДОРОВЬЕ!
ПОМНИТЕ О ДРУГИХ УЧАСТНИКАХ ДОРОЖНОГО ДВИЖЕНИЯ**





Юным водителям!



ЗАЩИТИ СЕБЯ!



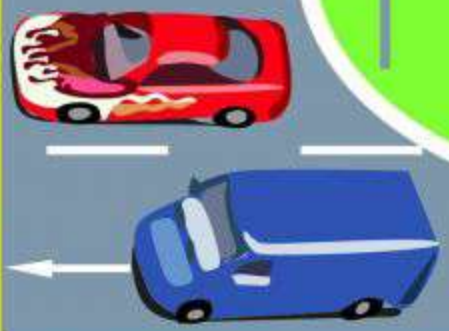
! Перед началом движения, поворотом и остановкой подавай соответствующие сигналы световыми указателями поворота. А если они отсутствуют – рукой. Этот манёвр должен быть безопасен и не создавать помех другим участникам движения.
Сигналу левого поворота соответствует вытянутая в стороны левая рука либо правая, вытянутая в сторону и согнутая в локте под прямым углом вверх. Сигналу правого поворота соответствует вытянутая в сторону правая рука либо левая, вытянутая в сторону и согнутая в локте под прямым углом вверх. Сигнал торможения подаётся поднятой вверх левой или правой рукой.



! Если ты пересекаешь проезжую часть, ~~благославнее~~ сойти с велосипеда и по «зебре», ведя своё транспортное средство руками, придерживаясь правой стороны, перейти улицу.



! Велосипедисты, водители скутеров и мопедов! Вы должны двигаться только по крайней правой полосе в один ряд возможно правее.



! Если школьник на дороге передвигается со скоростью примерно 5 км/час, то велосипедист – около 20 км/час, водитель мопеда – до 50 км/час, а мотоциклист может развивать скорость 100 км/час и выше!



Будь осторожен! Выше скорость – выше опасность!

5 км/ч (pedestrian)

20 км/ч (bicyclist)

50 км/ч (moped)

100 км/ч (motorcyclist)

ВНИМАНИЕ: ОПАСНО!